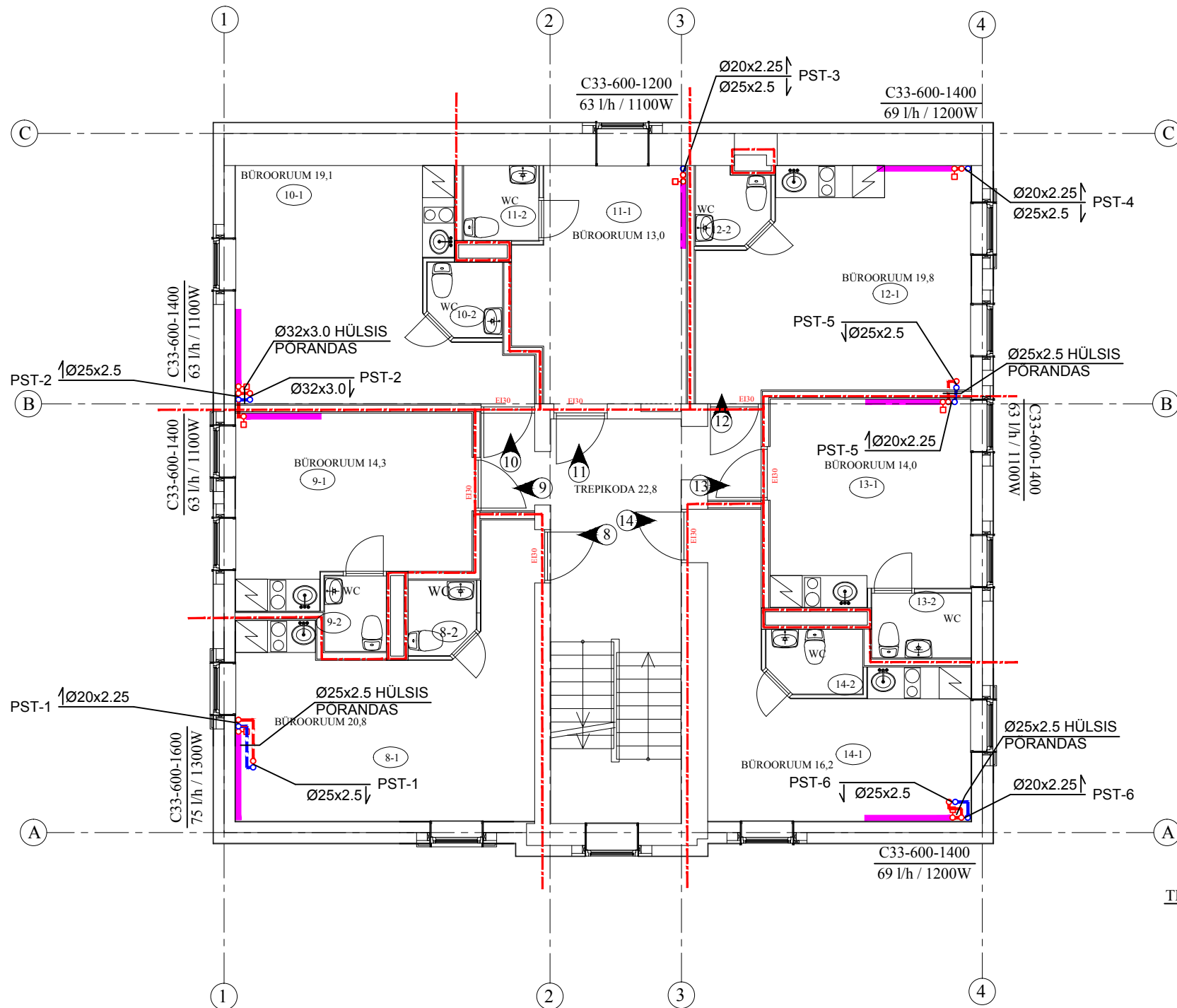


RUUMIDE EKSPLIKATSIOON		
BÜROOPIND 1 KOKKU		15,8
1-1	RUUM	13,9
1-2	WC	1,9
BÜROOPIND 2 KOKKU		9,1
2-1	RUUM	7,2
2-2	WC	1,9
BÜROOPIND 3 KOKKU		12,9
3-1	RUUM	11,0
3-2	WC	1,9
BÜROOPIND 4 KOKKU		14,9
4-1	RUUM	12,5
4-2	WC	2,4
BÜROOPIND 5 KOKKU		18,9
5-1	RUUM	8,7
5-2	RUUM	7,9
5-3	WC	2,3
BÜROOPIND 6 KOKKU		15,8
6-1	RUUM	13,4
6-2	WC	2,4
BÜROOPIND 7 KOKKU		12,7
7-1	RUUM	10,8
7-2	WC	1,9
1	KATLARUUM	5,4
2	VEESÖLM	2,0
3	TREPIKODA	18,9
KOKKU PIND SOKLIKORRUSEL		126,4

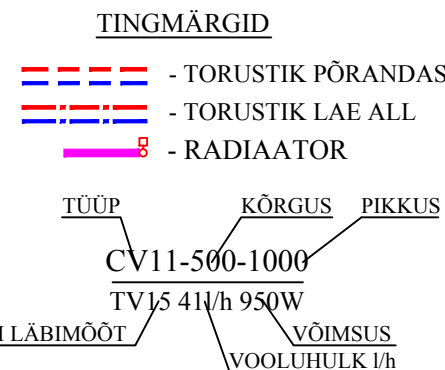
MÄRKUSED

- TALVINE ARVUTUSLIK TEMPERatuur KÜTTE PROJEKTEERIMISEKS -22°C.
- KÜTTESÜSTEEMIDE VESI REGULEERITAKSE MUUTUVALE GRAAFIKULE SÕLTUVALT VÄLISÕHU TEMPERatuurIST.
- SOOJUSKOORMUS: RADIAATORKÜTE 37.6 kW 55/40°C
- KÜTTESÜSTEEMI TORUSTIK ON PROJEKTEERITUD NT. ALUPEX TORUDEST.

Töö nimetus:		BÜROOHOONE Hoone rekonstrueerimine ja laienemine		Tellija:		Via Prima Milliardum OÜ Tornimäe tn 7-32, 10145, Tallinn Tel: 6608108, E-mail: info@ere.ee	
Address:		Kauba tn 10, Kesklinna linnaosa, Tallinna linn, Harjumaa		Töö nr:	13-33	Töö staadium:	PP
Joonis:	SOKLIKORRUSE PLAAN KÜTE		Joonise nr:	KV-1	Muudatus:	Mõõtkava:	1:100
Projekteerija:	APEX ARHITEKTUURIBÜROO OÜ ROOSIKRANTSİ TN. 16-3, 10119 TALLINN TEL: 56 56 0020, E-POST: ove@apexab.ee MTR EEP000533, 24.11.2005		Projekteeris:	Veiko Loorents		Kuupäev:	23.09.2014



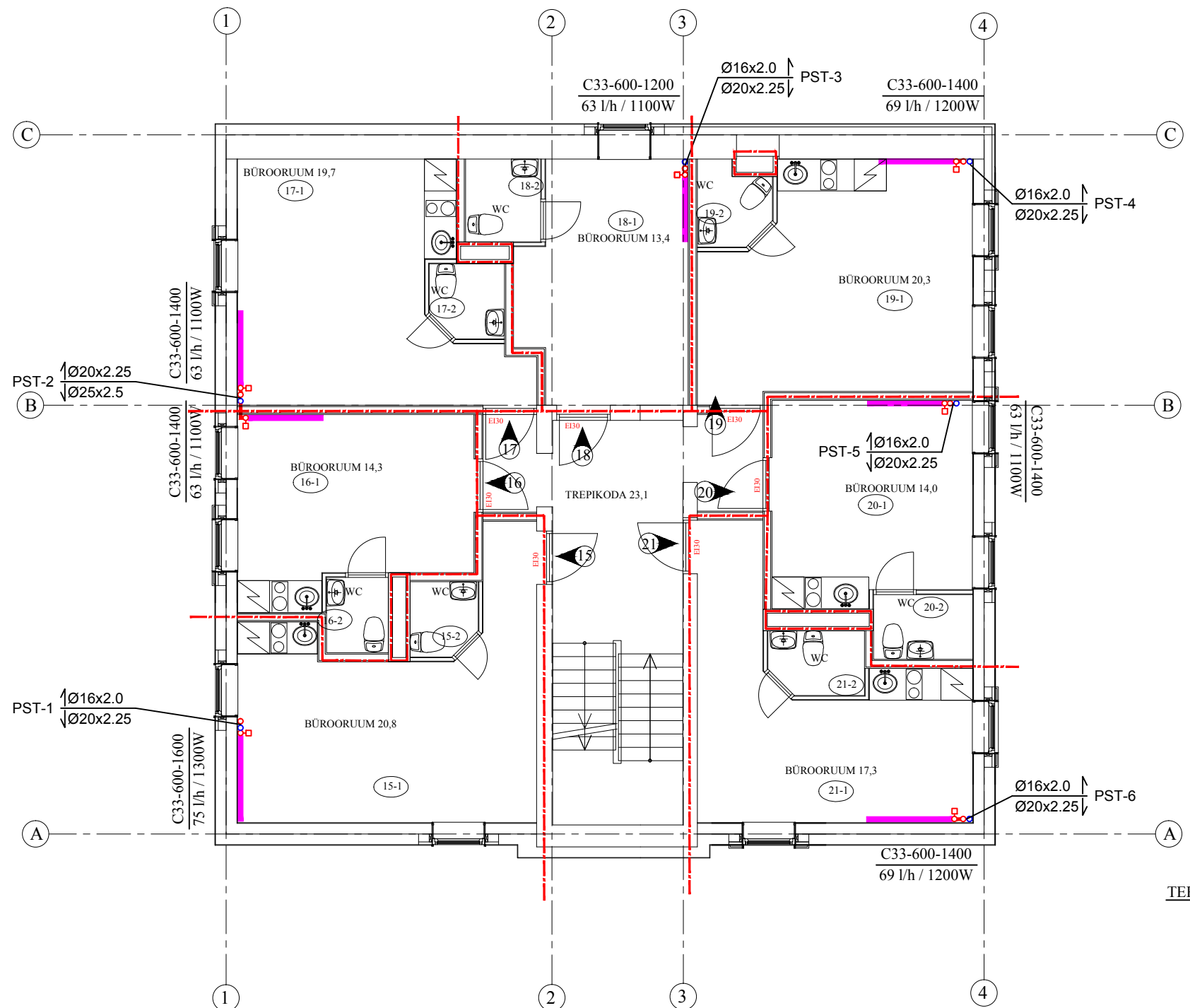
RUUMIDE EKSPLIKATSIOON		
BÜROOPIND 8 KOKKU		22,5
8-1	RUUM	20,8
8-2	WC	1,7
BÜROOPIND 9 KOKKU		15,9
9-1	RUUM	14,3
9-2	WC	1,6
BÜROOPIND 10 KOKKU		21,0
10-1	RUUM	19,1
10-2	WC	1,9
BÜROOPIND 11 KOKKU		15,0
11-1	RUUM	13,0
11-2	WC	2,0
BÜROOPIND 12 KOKKU		21,7
12-1	RUUM	19,8
12-2	WC	1,9
BÜROOPIND 13 KOKKU		16,2
13-1	RUUM	14,0
13-2	WC	2,2
BÜROOPIND 14 KOKKU		18,3
14-1	RUUM	16,2
14-2	WC	2,1
4	TREPIKODA	22,8
KOKKU PIND ESIMESEL KORRUSEL		153,4



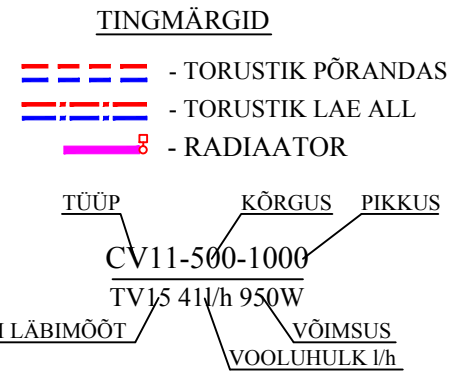
MÄRKUSED

- TALVINE ARVUTUSLIK TEMPERatuur KÜTTE PROJEKTEERIMISEKS -22°C.
- KÜTTESÜSTEEMIDE VESI REGULEERITakse MUUTUVALE GRAAFIKULE SÕLTUVALT VÄLISÕHU TEMPERatuurIST.
- SOOJUSKOORMUS: RADIATORKÜTE 37.6 kW 55/40°C
- KÜTTESÜSTEEMI TORUSTIK ON PROJEKTEERITUD NT. ALUPEX TORUDEST.

Töö nimetus:		BÜROOHOONE Hoone rekonstrueerimine ja laienemine		Tellija:		Via Prima Milliardum OÜ Tornimäe tn 7-32, 10145, Tallinn Tel: 6608108, E-mail: info@ere.ee	
Address:		Kauba tn 10, Kesklinna linnaosa, Tallinna linn, Harjumaa		Töö nr:		13-33	
Joonis:		ESIMESE KORRUSE PLAAN KÜTE		Joonise nr:		KV-2	
Muudatus:		Mõõtkava:		Koopäev:		1:100 23.09.2014	
Projekteerija:		APEX ARHITEKTUURIBÜROO OÜ ROOSIKRANTSI TN. 16-3, 10119 TALLINN TEL: 56 56 0020, E-POST: ove@apexab.ee MTR EEP000533, 24.11.2005		Projekteeris:		Veiko Loorents	
Allkiri:							



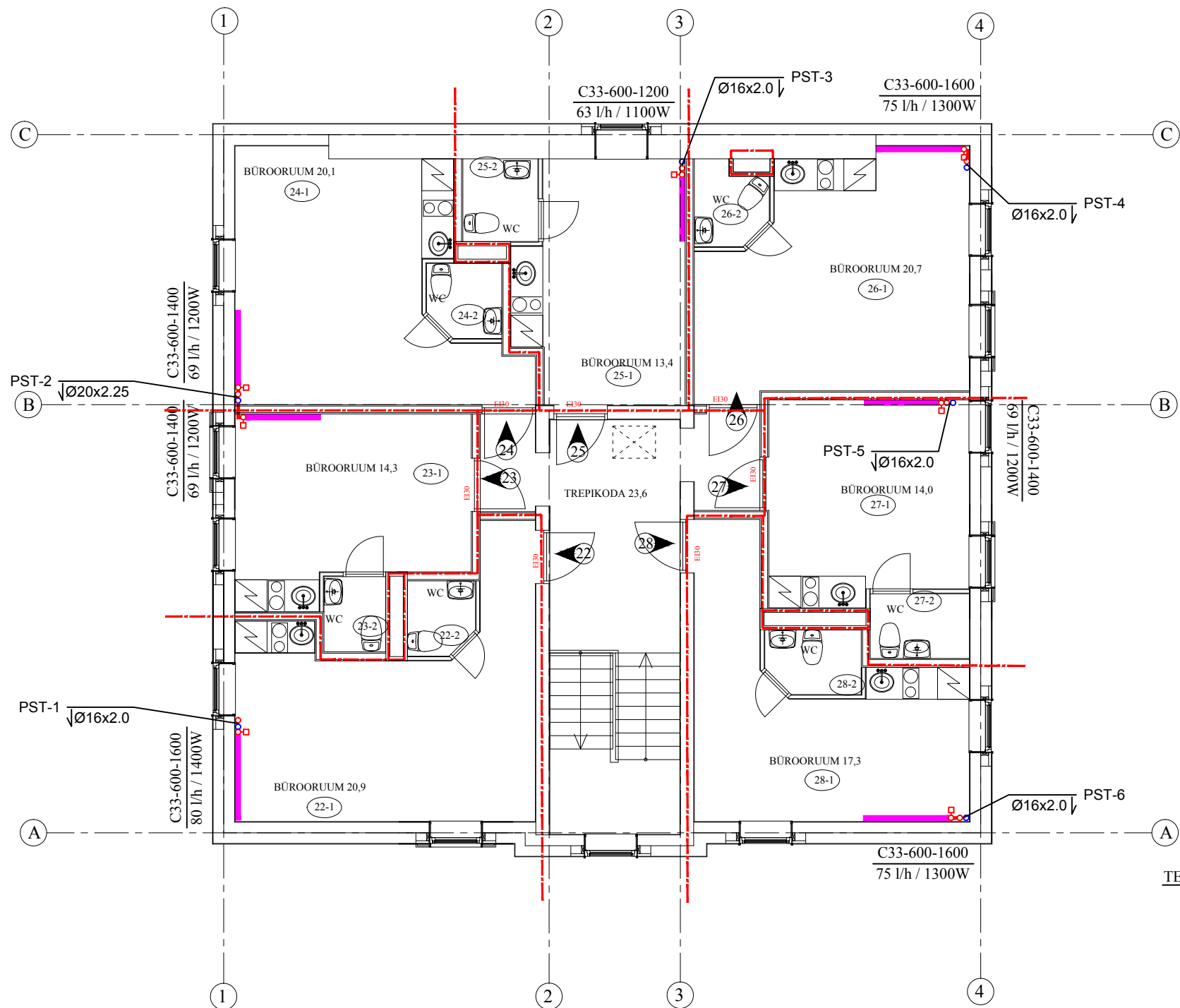
RUUMIDE EKSPLIKATSIOON		
BÜROOPIND 15 KOKKU		22,8
15-1	RUUM	20,8
15-2	WC	1,8
BÜROOPIND 16 KOKKU		15,9
16-1	RUUM	14,3
16-2	WC	1,6
BÜROOPIND 17 KOKKU		21,6
17-1	RUUM	19,5
17-2	WC	2,0
BÜROOPIND 18 KOKKU		15,6
18-1	RUUM	13,4
18-2	WC	2,2
BÜROOPIND 19 KOKKU		22,3
19-1	RUUM	20,3
19-2	WC	2,0
BÜROOPIND 20 KOKKU		16,3
20-1	RUUM	14,0
20-2	WC	2,3
BÜROOPIND 21 KOKKU		19,3
21-1	RUUM	17,3
21-2	WC	2,2
5	TREPIKODA	23,1
KOKKU PIND TEISEL KORRUSEL		156,2



MÄRKUSED

- TALVINE ARVUTUSLIK TEMPERatuur KÜTTE PROJEKTEERIMISEKS -22°C.
- KÜTTESÜSTEEMIDE VESI REGULEERITakse MUUTUVALE GRAAFIKULE SÕLTUVALT VÄLISÕHU TEMPERatuurIST.
- SOOJUSKOORMUS: RADIAATORKÜTE 37.6 kW 55/40°C
- KÜTTESÜSTEEMI TORUSTIK ON PROJEKTEERITUD NT. ALUPEX TORUDEST.

Töö nimetus:		BÜROOHOONE		Tellija:	
Hoone rekonstrueerimine ja laienemine		Via Prima Milliardum OÜ		Tornimäe tn 7-32, 10145, Tallinn	
Adress:		Kauba tn 10, Kesklinna linnaosa, Tallinna linn, Harjumaa		Töö staadium:	
Joonis:		TEISE KORRUSE PLAAN		Töö nr:	
KÜTE		KV-3		13-33	
Muudatus:		Mõõtkava:		Koopäev:	
1:100		23.09.2014		Allkiri:	
Projekteerija:		Veiko Loorents			
APEX ARHITEKTUURIBÜROO OÜ					
ROOSIKRANTSI TN. 16-3,					
10119 TALLINN					
TEL: 56 56 0020, E-POST: ove@apexab.ee					
MTR EEP000533, 24.11.2005					



TINGMÄRGID

- TORUSTIK PÕRANDAS
- TORUSTIK LAE ALL
- RADIAATOR


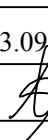
TÜÜP KÕRGUS PIKKUS
CV11-500-1000
TV15 414/h 950W
VOOLUHULK l/h
TERMOSTAATVENTIILI LÄBIMÖÖT

RUUMIDE EKSPLIKATSIOON

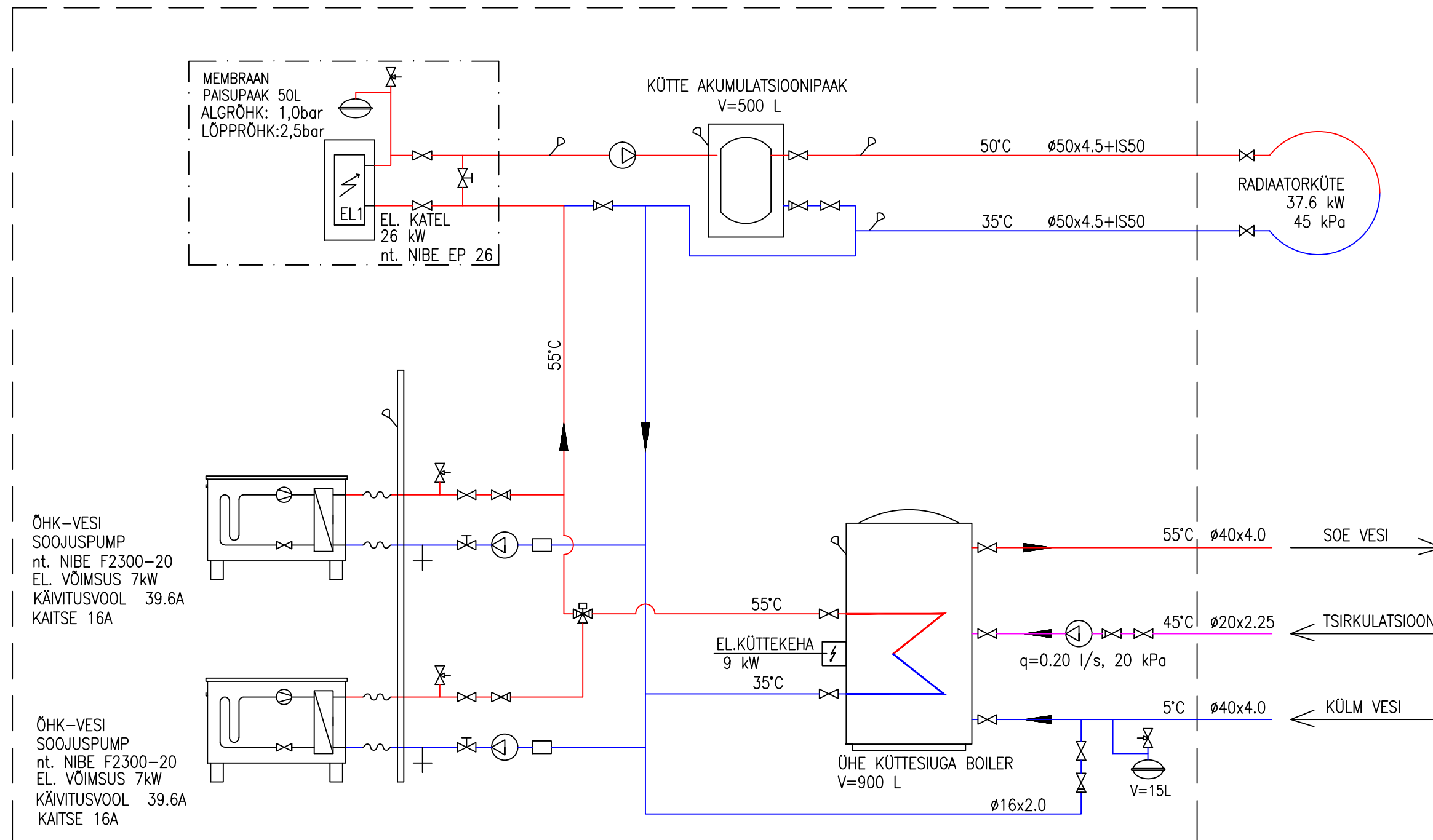
BÜROOPIND 22 KOKKU			22,6
22-1	RUUM		20,9
22-2	WC		1,7
BÜROOPIND 23 KOKKU			15,9
23-1	RUUM		14,3
23-2	WC		1,6
BÜROOPIND 24 KOKKU			22,0
24-1	RUUM		20,1
24-2	WC		1,9
BÜROOPIND 25 KOKKU			15,6
25-1	RUUM		13,4
25-2	WC		2,2
BÜROOPIND 26 KOKKU			22,8
26-1	RUUM		20,7
26-2	WC		2,0
BÜROOPIND 27 KOKKU			16,3
27-1	RUUM		14,0
27-2	WC		2,3
BÜROOPIND 28 KOKKU			19,4
28-1	RUUM		17,3
28-2	WC		2,1
6	TREPIKODA		23,6
KOKKU PIND KOLMANDAL KORRUSEL			158,2

MÄRKUSED

- TALVINE ARVUTUSLIK TEMPERatuur KÜTTE PROJEKTEERIMISEKS -22°C.
- KÜTTESÜSTEEMIDE VESI REGULEERITAKSE MUUTUVALE GRAAFIKULE SÕLTUVALT VÄLISÕHU TEMPERatuurIST.
- SOOJUSKOORMUS: RADIAATORKÜTE 37.6 kW 55/40°C
- KÜTTESÜSTEEMI TORUSTIK ON PROJEKTEERITUD NT. ALUPEX TORUDEST.


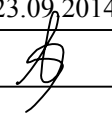
Töö nimetus:		BÜROOHOONE Hoone rekonstrueerimine ja laienemine		Tellija:		Via Prima Milliardum OÜ Tornimäe tn 7-32, 10145, Tallinn Tel: 6608108 , E-mail: info@ere.ee	
Address:				Kauba tn 10, Kesklinna linnaosa, Tallinna linn, Harjumaa		Töö nr:	Töö staadium:
						13-33	PP
Joonis:	KOLMANDA KORRUSE PLAAN KÜTE			Joonise nr:	Muudatus:	Mõõtkava:	Kuupäev:
				KV-4		1:100	23.09.2014
Projekteerija:				Projekteeris:		Allkiri:	
 APEX ARHITEKTUURIBÜROO OÜ ROOSIKRANTSI TN. 16-3, 10119 TALLINN TEL: 56 56 0020, E-POST: ove@apexab.ee MTR EEP000533, 24.11.2005				Veiko Loorents			

SOOJUSPUMBA TÖÖVÕTU PIIR



MÄRKUSED

1. SOOJUSPUMPADE TORUSTIKE SKEEM ON TOODUD NÄITENA EHITUSPAKKUMISE TEGEMISEKS. KONKREETNE TÖÖVÕTJA PAKUB VÄLJA OMA SOOJUSSKEEMI, MILLEGA PEAVAD OLEMA TAGATUD HOONE VAJALIKUD SOOJUSVARUSTUSE VÕIMSUSED JA TEMPERATUURI GRAAFIKUD.

Töö nimetus: BÜROOHOONE Hoone rekonstrueerimine ja laienemine		Tellija: Via Prima Milliardum OÜ Tornimäe tn 7-32, 10145, Tallinn Tel: 6608108, E-mail: info@ere.ee	
Address: Kauba tn 10, Kesklinna linnaosa, Tallinna linn, Harjumaa		Töö nr: 13-33	Töö staadium: PP
Joonis: SOOJUSSÕLME PÕHIMÕTTELINE SKEEM KÜTE	Joonise nr: KV-5	Muudatus:	Kuupäev: 23.09.2014
Projekteerija: 	Projekteeris: Veiko Lorents		Allkiri: 
APEX ARHITEKTUURIBÜROO OÜ ROOSIKRANTSI TN. 16-3, 10119 TALLINN TEL: 56 56 0020, E-POST: ove@apexab.ee MTR EEP000533, 24.11.2005			